

VPN 安裝說明

| | |
|----------------------|----|
| 一、 安裝 VPN | 2 |
| 二、 安裝防毒軟體 | 3 |
| 三、 開啟 VPN | 5 |
| 四、 使用 VPN 注意事項 | 10 |
| 五、 IE 相容性設定 | 11 |

一、 安裝 VPN

安裝檔如下，請以瀏覽器開啟連結，並依作業系統下載「VPN 安裝檔」

本所雲端：<https://drive.iner.gov.tw>

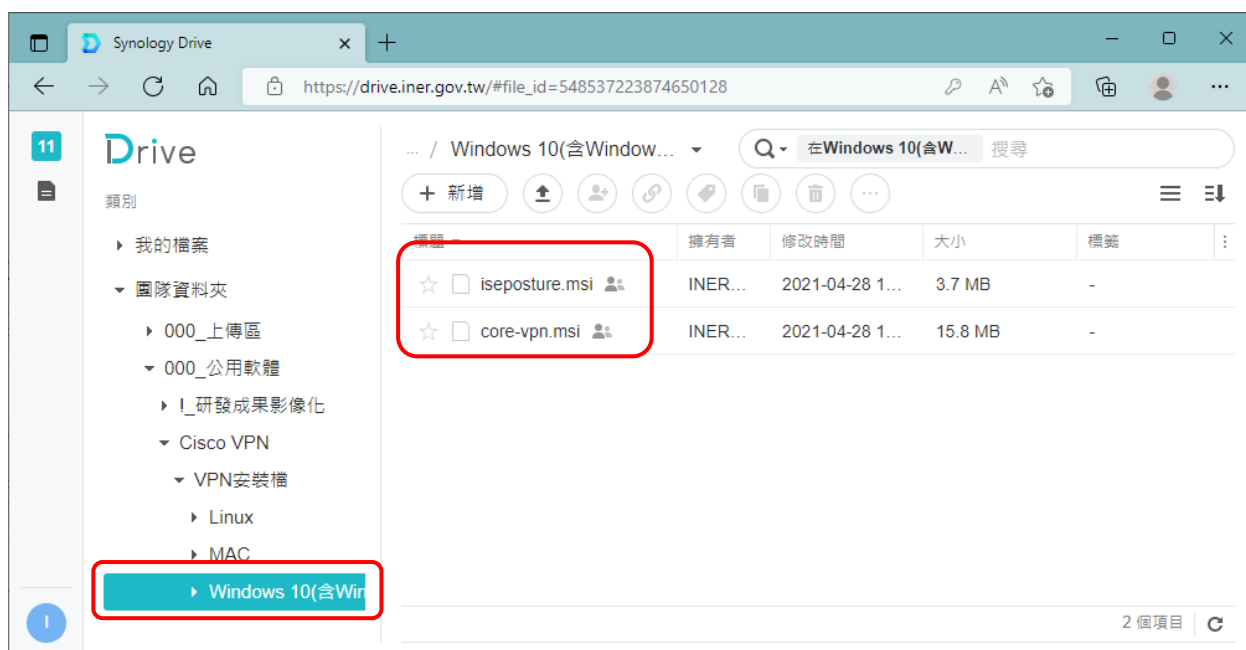
路徑：團隊資料夾/000_公用軟體/Cisco VPN/VPN 安裝檔



| 標題 | 擁有者 | 修改時間 |
|----------------|-----------|---------------------|
| ☆ 防毒軟體 | INER\2517 | 2020-04-15 16:11:06 |
| ☆ VPN操作步驟&環境設定 | INER\2517 | 2020-04-15 16:11:05 |
| ☆ VPN安裝檔 | INER\2517 | 2020-04-15 16:11:01 |

下載下方兩個檔案並執行安裝

先安裝 core-vpn 再安裝 iseposture



二、 安裝防毒軟體

下載「卡巴斯基安裝檔」安裝並更新

(請先刪除其他廠牌防毒軟體)

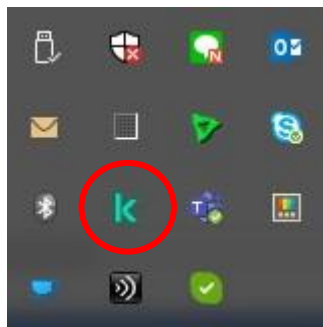
安裝檔如下，請以瀏覽器開啟連結，

本所雲端：<https://drive.iner.gov.tw>

路徑：團隊資料夾/000_公用軟體/Cisco VPN/防毒軟體/卡巴斯基安裝檔

| 標題 ▾ | 擁有者 | 修改時間 |
|--------------------|-----------|---------------------|
| ☆ 卡巴斯基移除程式 | INER\2517 | 2020-04-15 16:11:12 |
| ☆ 卡巴斯基安裝檔 | INER\2517 | 2020-04-15 16:11:07 |
| ☆ F-Secure 防毒-除除程式 | INER\2517 | 2020-04-15 16:11:06 |

下載安裝完成後，於電腦桌面右下角可找到卡巴斯基



點擊上方縮圖即可看到卡巴斯基(如下頁面)

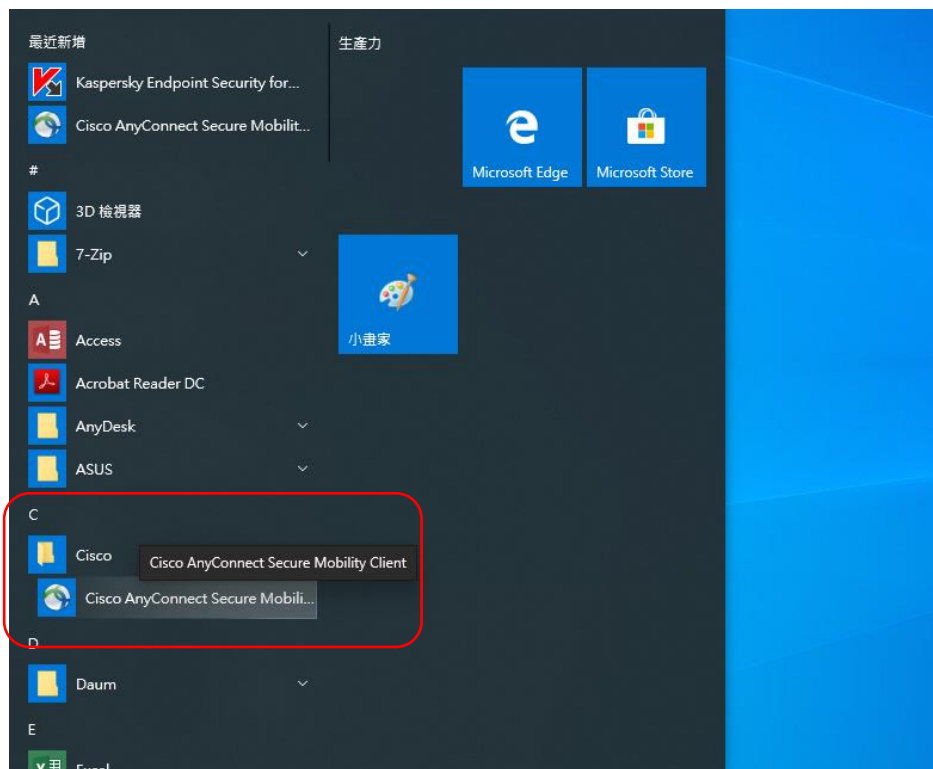
(請接續下頁)



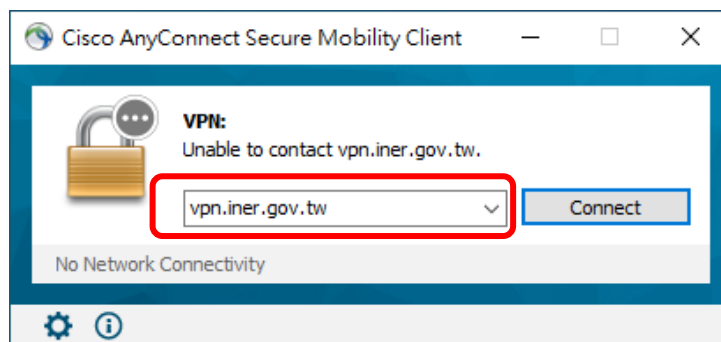
註：若要移除卡巴斯基，請自行自雲端下載「卡巴斯基移除程式」

三、 開啟 VPN

搜尋「Cisco AnyConnect Secure MobilityClient」

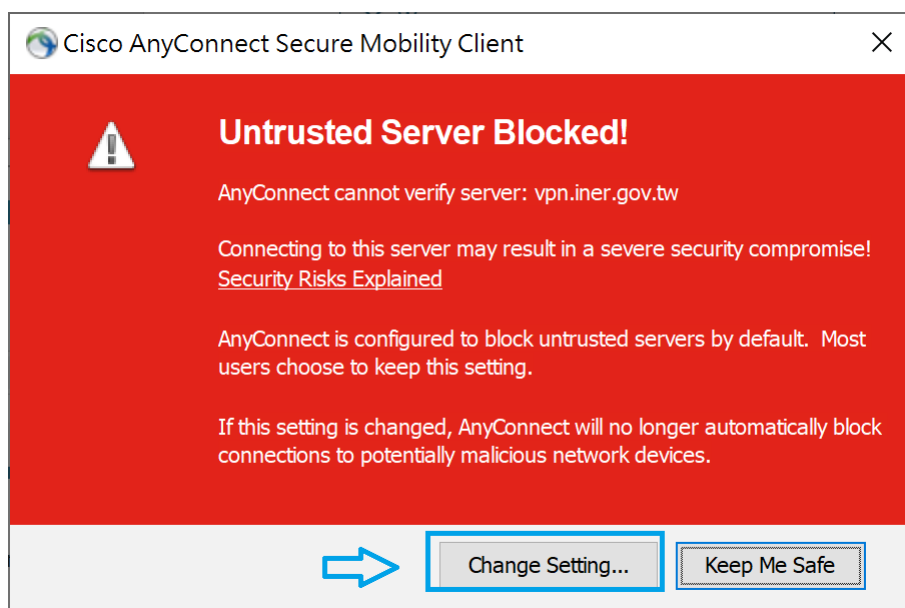


開啟後，請於紅框內輸入「vpn.iner.gov.tw」，按「Connect」

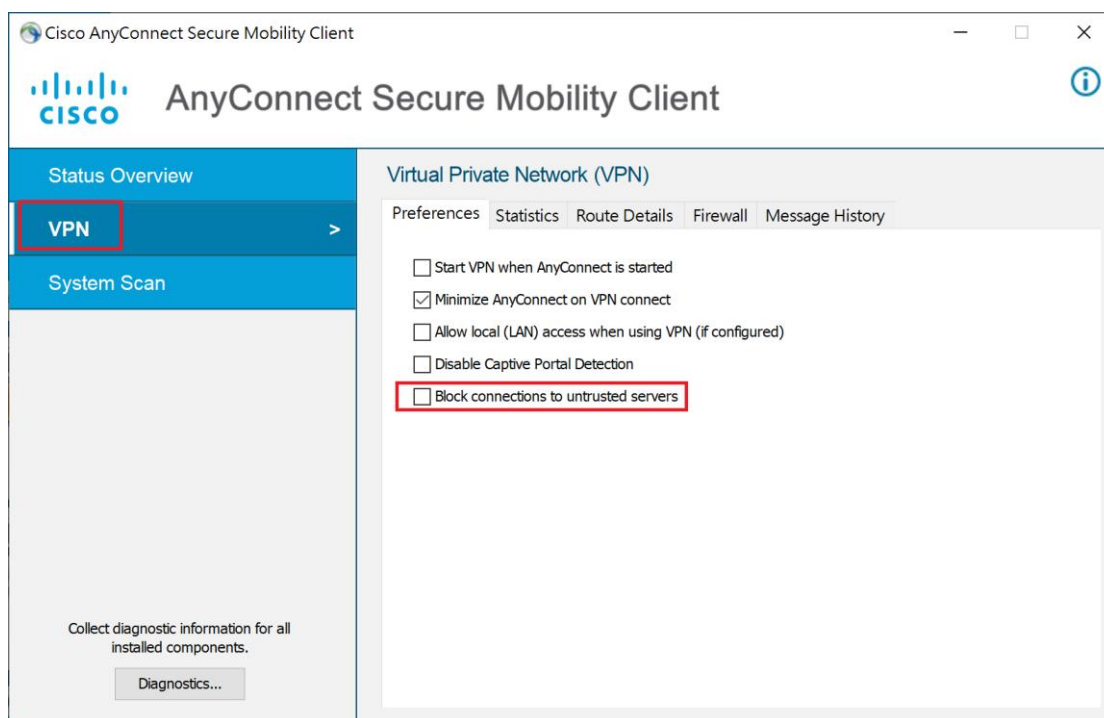


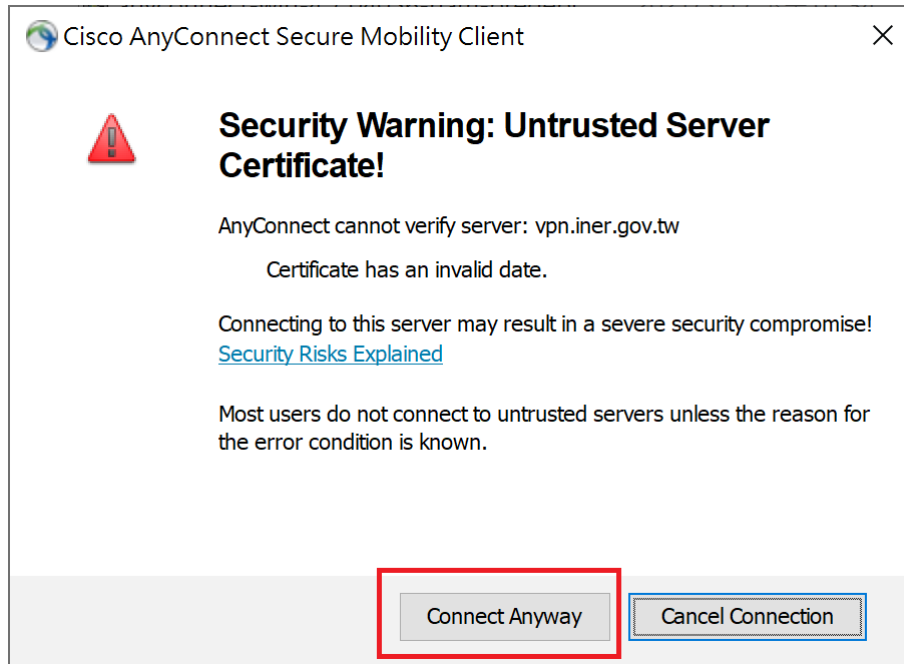
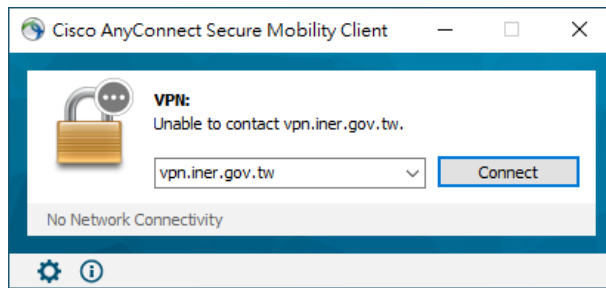
(請接續下頁)

Connect 如果出現下圖，按「**Change Settings**」



- 點選左側的「VPN」，接著**取消勾選**「Block connections to trusted servers」
- 取消勾選後直接關閉此頁面

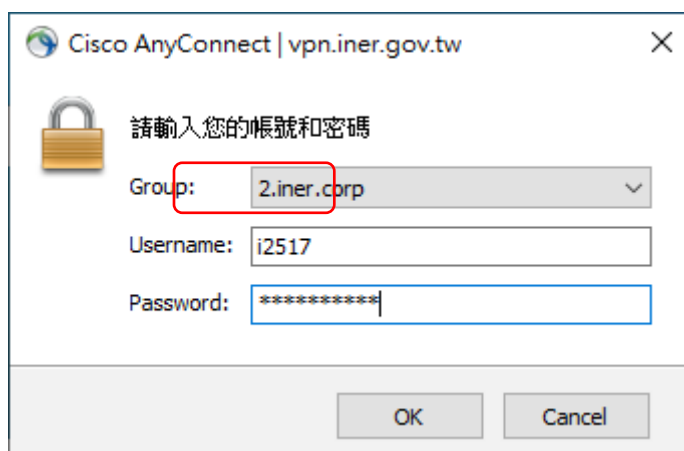




Group：請選擇 **iner.corp**，

Username：MIS 帳號(工號)

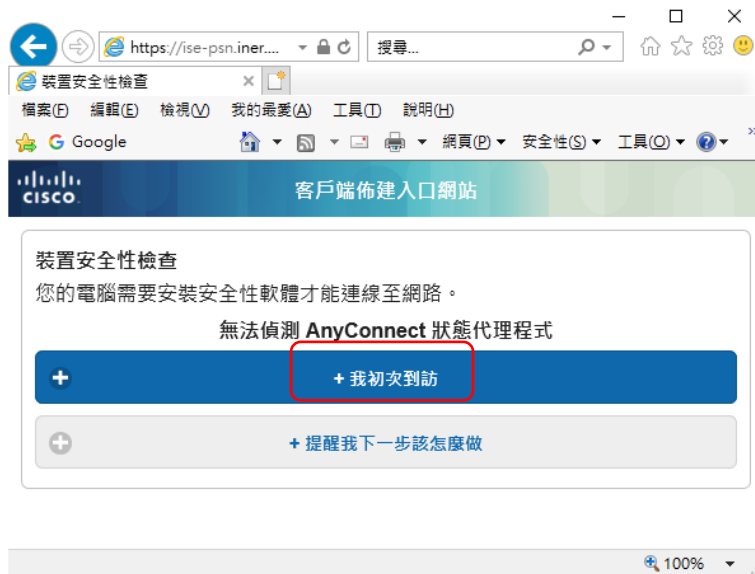
Password：MIS 密碼



之後請依序下列圖片之紅框指示依序操作



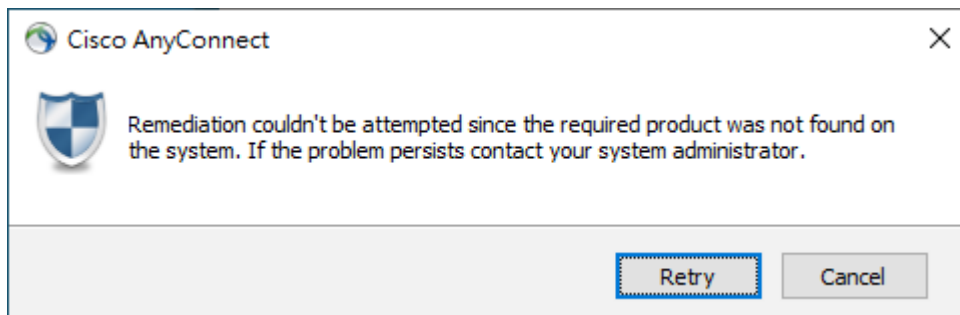
(請接續下頁)



接著會跳出下面兩個畫面，點選「執行」&「連線」後，便會進入所內網路
(請接續下頁)



若電腦**不合規**(詳步驟二)，則會跳出下圖



所內首頁網址：<http://webin.iner.gov.tw>

Webmail：<https://excweb.iner.gov.tw/owa>

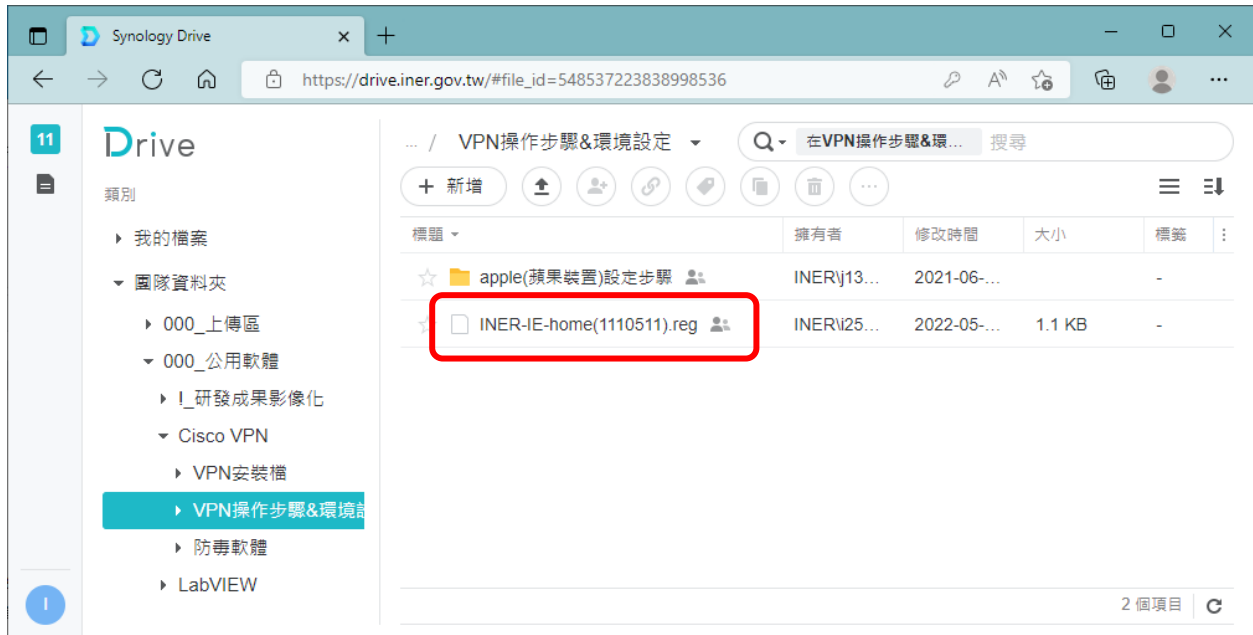
四、 使用 VPN 注意事項

1. 禁止使用 P2P、挖礦軟體
2. 使用 VPN 時，所有網路流量將經由本所線路，為確保本所資訊安全，請務必遵守！
3. 禁止 Windows XP 連線
4. VPN 開放時間：每日早上七點至晚上八點

五、 IE 相容性設定

路徑：團隊資料夾/000_公用軟體/Cisco VPN/VPN 操作步驟&環境設定

下載並執行即可將 IE 相容性設定完成



若執行無法成功，請照下方步驟進行設定：

於 IE 的[工具]>[相容性檢視設定]，紅框內輸入下列 IP

192.192.21.57、192.168.160.9、192.168.160.11、192.168.160.12

(請接續下頁)

相容性檢視設定

變更相容性檢視設定

新增此網站(D):

192.192.21.57

新增(A)

已新增至 [相容性檢視] 的網站(W):

移除(R)

☒ 在相容性檢視下顯示內部網路網站(I)

☒ 使用 Microsoft 相容性清單(U)

如需詳細資訊，請參閱 [Internet Explorer 隱私權聲明](#)

關閉(C)