

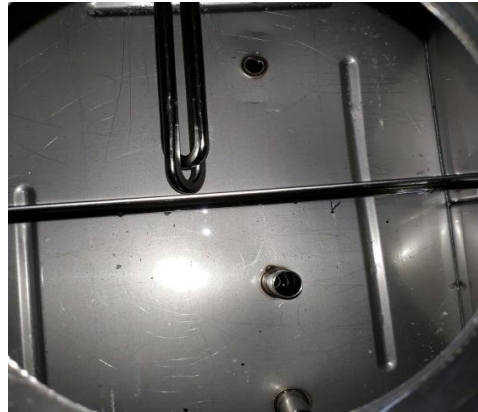
一.為什麼要清缸?

- (一)、飲水機使用時，熱缸在高溫加熱後會產生水垢，也因為加熱會把細菌殺死，殘留細菌屍體(敗落晶)，這些水垢及細菌屍體會附著在缸壁和電熱管上或沈在缸底甚至會卡在管路裡，導致出水變小、加熱時間延長(耗電)、水位器感應不良、出水龍頭異常滴水、水有異味...等。

圖(一)回廠清缸前



圖(二)回廠清缸後



- (二)、因水中含有石灰質，一般過濾器雖可過濾水中雜質，但仍會使石灰質殘留堆積於管路、按把開關及檯面上，所以在一定的時間內要清缸消毒，以達到飲水衛生及延長機器使用壽命。

二.什麼是清缸?

即清洗飲水機內部之所有缸體，清洗過程中，先使用食品醋(檸檬酸)浸泡缸體內部之水垢，經加熱使水垢、細菌屍體軟化後脫落，在由空壓機將雜物沖出，如此反覆清洗1~3次即可達到消毒功效，並加以檢修機器零件是否正常，續以檢查調整冰、熱水溫度、更換內部消耗性零件、加強清潔出水龍頭、機器外觀、接水盒...等，延長機器壽命，使機器在最佳狀況下，製造出最優質的飲用水。

三.清缸及消毒流程

- (一)、機器載回，且將機器內部所有缸體的水釋出。
- (二)、檢查機器主機板、壓縮機、電磁閥...等，非清缸更換之消耗性零件是否堪用(另行報價)，避免二次維修，造成使用者困擾。
- (三)、繼續清缸動作，注入食品醋(檸檬酸)浸泡，經加熱後，分解缸內之水垢。
- (四)、使用空壓機，以加強水壓沖出缸內凝結之雜物(細菌屍體、水垢)。
- (五)、用潔淨之清水沖洗連續三次以上已達到飲水標準。
- (六)、刷洗機器內部(包括各組件)。
- (七)、送水、送電、檢查製水狀況，再次測試所有零件，以達正常使用狀況。
- (八)、完成上列各項，立即送回安裝。
- (九)、至現場安裝前，檢查進水高壓軟管、排水管、是否正常。
- (十)、設定機器現在時間、殺菌時間、節電時間、調整確認機器沸點。

四、檢查那些消耗性零件?

- | | |
|--------------|------------------|
| (一)、 水位控制器 | (四)、 異常感溫線更新(熱水) |
| (二)、 老舊管路轉接頭 | (五)、 更換程控排水彎管 |
| (三)、 老舊矽膠管更換 | (六)、 老舊RO管路更新 |

*清缸週期:建議每年實施一次