

CLOUDAPP

雲端軟體共用服務平台
使用說明

綜計組 吳睦傑 (#3041)

大綱

- ▶ CloudApp簡介
- ▶ 軟體服務列表
- ▶ 檔案存取方式
- ▶ 文件列印
- ▶ 首次使用注意事項

CLOUDAPP簡介

- ▶ 網頁介面的雲端軟體服務平台 (Software as a Service)
- ▶ 以共享的方式充份利用軟、硬體資源
- ▶ 支援不同的用戶端裝置
 - ▶ 電腦/筆記型電腦
 - ▶ MS Windows
 - ▶ Mac OS
 - ▶ 行動裝置
 - ▶ Android 平板/手機
 - ▶ Apple iPad/iPhone
- ▶ 平台入口網址
 - ▶ <https://cloudapp.iner.gov.tw/>

CLOUDAPP軟體服務列表



CLOUDAPP軟體服務列表 (續)

- ▶ Adobe Acrobat XI專業版

- ▶ MS Office 2010

- ▶ Visio
- ▶ Project (近期上架)
- ▶ Access
- ▶ Excel
- ▶ OneNote
- ▶ PowerPoint
- ▶ Publisher
- ▶ Word

- ▶ 統計分析圖表

- ▶ Golden Grapher 10

- ▶ 瀏覽器

- ▶ Internet Explorer 11
- ▶ Google Chrome

- ▶ 本所資訊相關服務

- ▶ SafeSync雲端空間 (網頁版)
- ▶ WebMail

- ▶ Windows檔案總管

- ▶ 視同仁使用需求將陸續上架新軟體

CLOUDAPP使用方式

- ▶ <https://cloudapp.iner.gov.tw/>
- ▶ 支援Chrome、FireFox、Internet Explorer等瀏覽器
- ▶ 使用本所AD帳號密碼登入
- ▶ 採用HTTPS加密連線

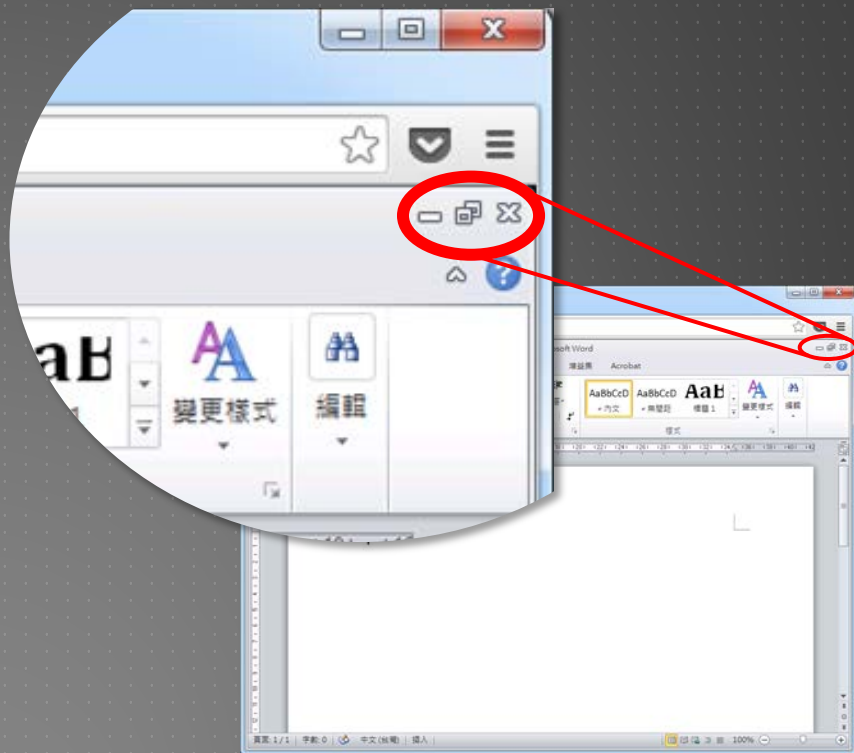


開啟/關閉程式

- ▶ 直接於軟體列表點選開啟



- ▶ 確認文件存檔後，點選瀏覽器
頁面內的程式關閉按鈕



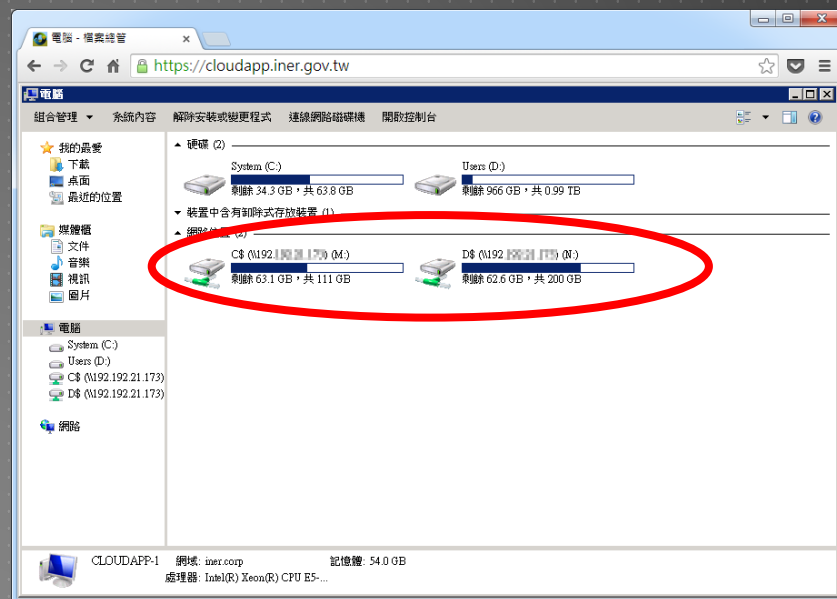
檔案存取方式

- ▶ ①自動掛載個人電腦硬碟 (建議使用)
- ▶ ②SafeSync網頁版上傳至個人雲端空間
- ▶ ③CloudApp伺服器個人空間
 - ▶ 如：桌面、我的文件、下載等資料夾
 - ▶ 因空間有限，每人僅開放512MB
 - ▶ 個人資料夾路徑為「D:\Users\帳號名稱」，例如：D:\Users\li0001

檔案存取方式①

- 自動掛載個人電腦硬碟

- ▶ 使用者登入後，CloudApp自動取得個人電腦IP後，並掛載C:、D:槽硬碟
- ▶ 可掛載多台電腦，但至多自動掛載6個網路硬碟
- ▶ 個人電腦需求
 - ▶ 需加入網域
 - ▶ 使用之IP需於節點系統上正確註冊
 - ▶ 處於開機狀態
 - ▶ 處有網路連線
- ▶ 可用空間視個人電腦硬碟空間而定



檔案存取方式②

- SAFESYNC網頁版

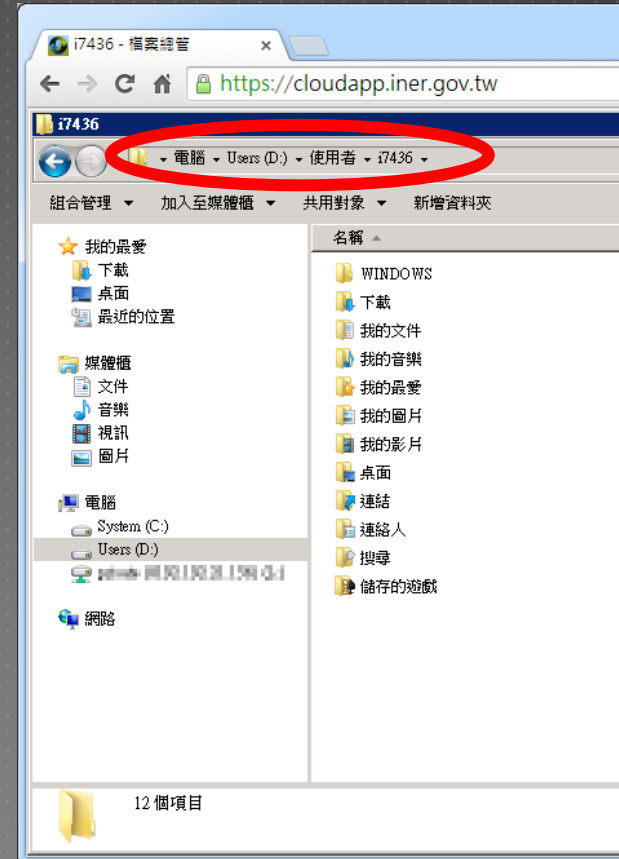
- ▶ 資料檔案完成編輯後，暫存於CloudApp伺服器個人空間，使用「②SafeSync網頁版」上傳至個人雲端空間
 - ▶ 個人空間為CloudApp伺服器上之個人的桌面、我的文件、下載等資料夾



檔案存放方式③

- CLOUDAPP伺服器個人空間

- ▶ 如：桌面、我的文件、下載等資料夾
- ▶ 因伺服器空間有限，每人僅開放512MB供暫存檔案使用
- ▶ 個人資料夾路徑為「D:\Users\
帳號名稱」，例如：
D:\Users\i0001



列印文件

- ▶ 列印至「Remote Printer from Client」
- ▶ 系統跳出CloudApp列印視窗後，即可選擇目前連線電腦之印表機進行列印工作

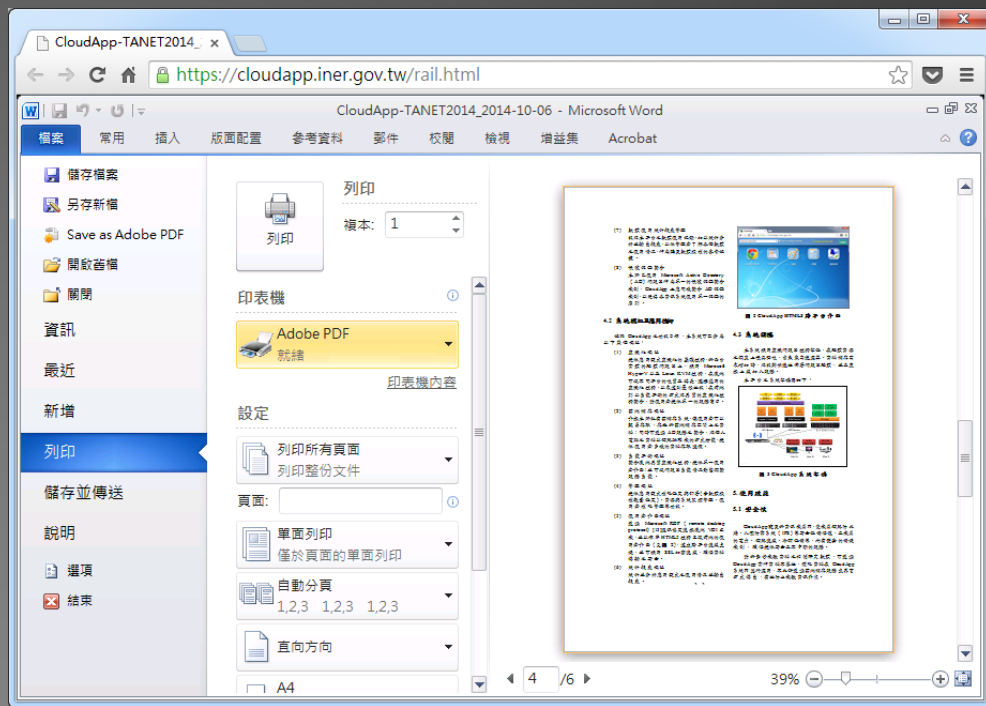


providing users cross-platform software services with convenience, security and high availability, the

(1) 高擴展性 (High scalability)
由於軟體服務是建置在虛擬機群下，而非

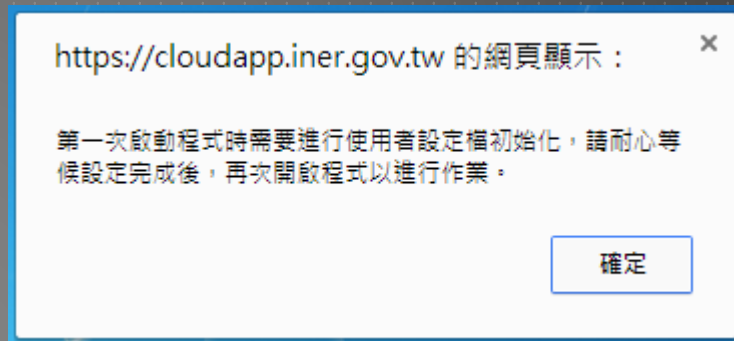
列印文件 (替代方案)

- ▶ 列印至CloudApp伺服器上之「Adobe PDF」印表機後，再將輸出之PDF檔案傳送至個人電腦或其它平台進行運用

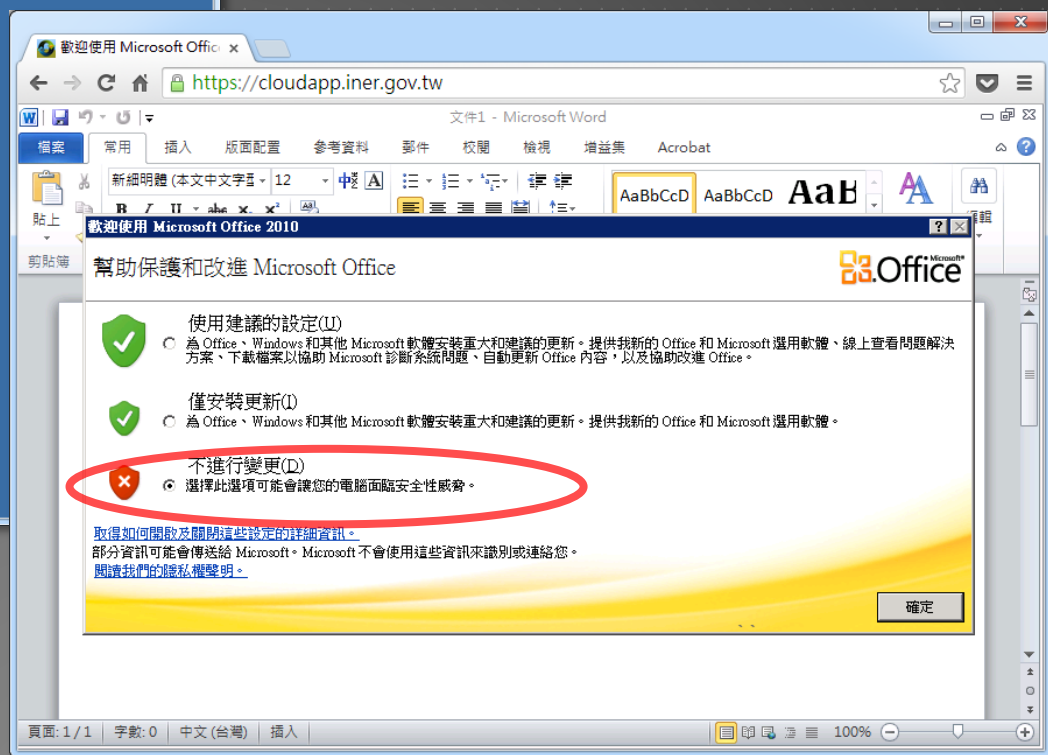
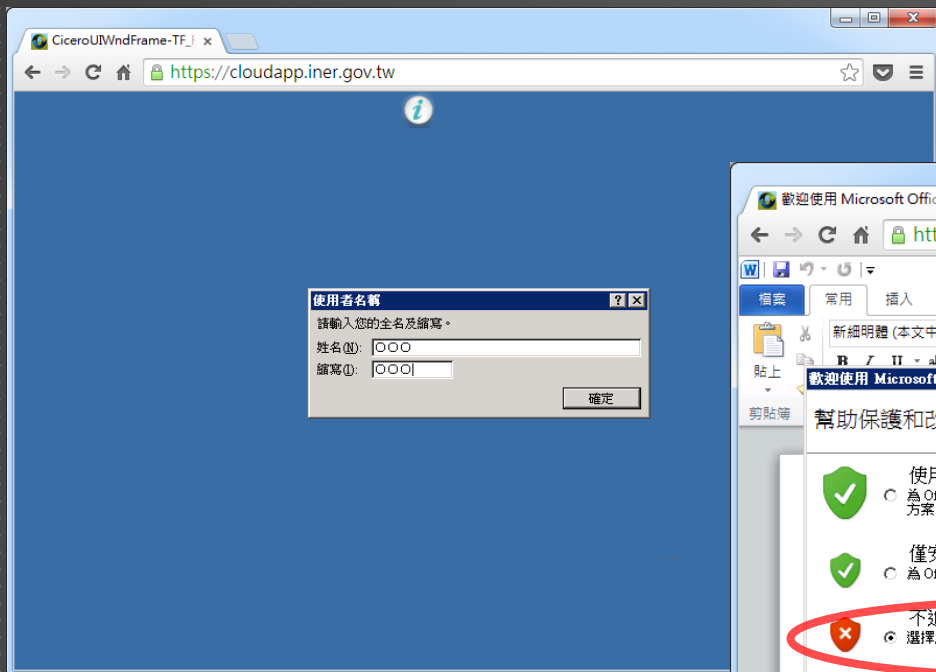


首次使用CLOUDAPP注意事項

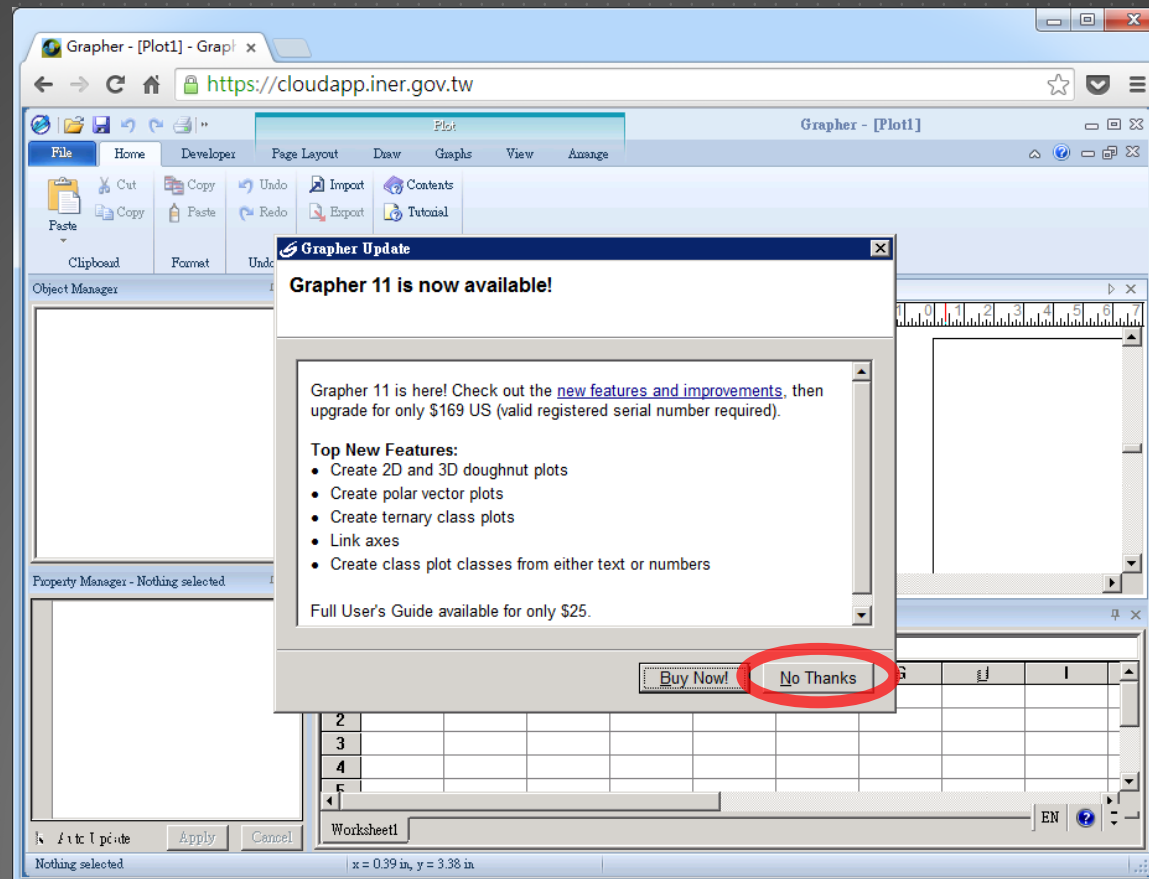
- ▶ 對於首次登入CloudApp之使用者，因系統需建立個人帳號資料檔案，第一次開啟程式時會耗費較久時間，敬請耐心等待
- ▶ 系統建立帳號資料檔案約需2~3分鐘，如時間過久造成程式逾時跳回主選單，請稍候再重新點選程式即可使用
- ▶ 第一次使用其它軟體時，可能需要進行各軟體的初始設定
 - ▶ MS Office
 - ▶ Golden Grapher
 - ▶ Internet Explorer
 - ▶ ...



第一次開啟OFFICE軟體



第一次開啟GOLDEN GRAPHER



第一次開啟INTERNET EXPLORER

