

新冠確診應對指引

核能研究所關心您

111.05.26製版



指引參考主題

預防準備

快篩陽性

居家隔離

居家照護

差勤規定

防疫旅館

症狀指引

- PCR採檢
- 視訊問診
- 醫療院所確認

視訊問診

本所服務

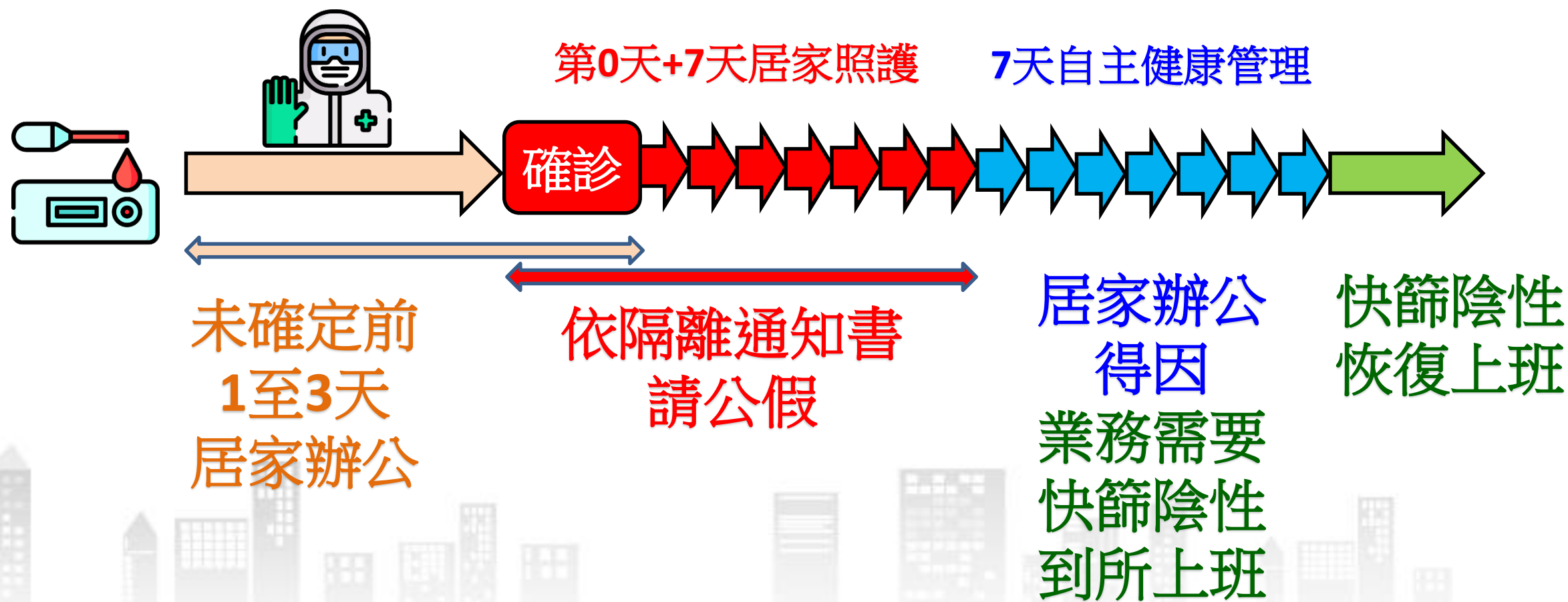
現在可以做的準備

- 現在馬上做-查詢資訊
 - ✓ 下載[健保快易通APP](#)-查詢PCR結果及通報
 - ✓ 下載健康益友APP [iOS Google Play](#) - 確診時可以線上看診、拿處方，並有藥師送藥到宅服務
 - ✓ 加入書籤 [Google 家裡附近可以視訊看診的診所](#) - 確診時可以線上看診
 - ✓ 加入書籤 [中醫師公會全國聯合會](#)-確診時可以中醫視訊診療（清冠一號）

快篩陽性怎麼辦？

(差勤規定－本人確診)

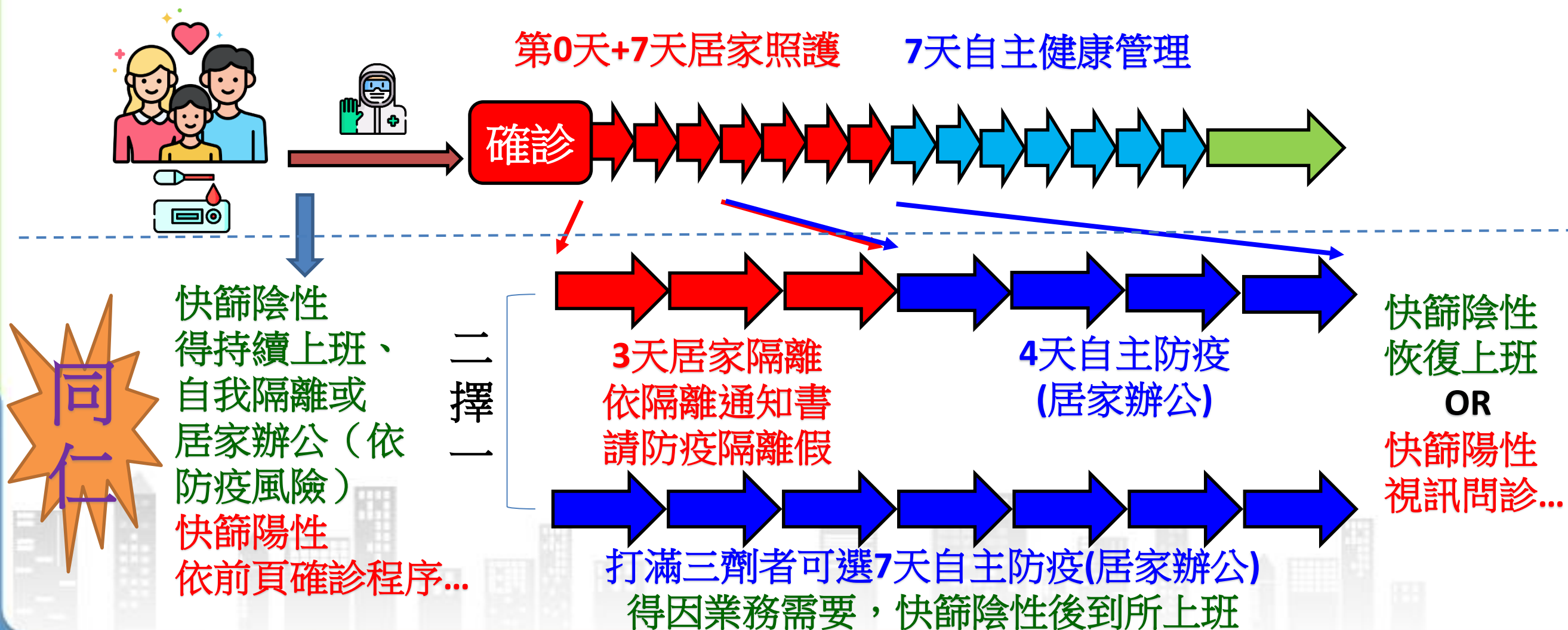
5/26起新增確定病例條件：
經視訊診療或前往社區篩檢站、
醫療院所請醫師評估確認快篩
結果



快篩陽性怎麼辦？

(差勤規定－親友確診)

同仁應立即快篩，
陰性得持續上班、自我
隔離或居家辦公，
陽性依前頁確診程序



本所鄰近
快篩判讀
醫事機構

本所鄰近
通訊診療
西醫診所

本所鄰近
通訊診療
中醫診所

本所鄰近
通訊診療
醫院

請點我

請點我

請點我

請點我

上方資訊因常更新，如失效請至
資訊來源查詢：[桃園市因應COVID-19疫情之通訊診療重要訊息](#)

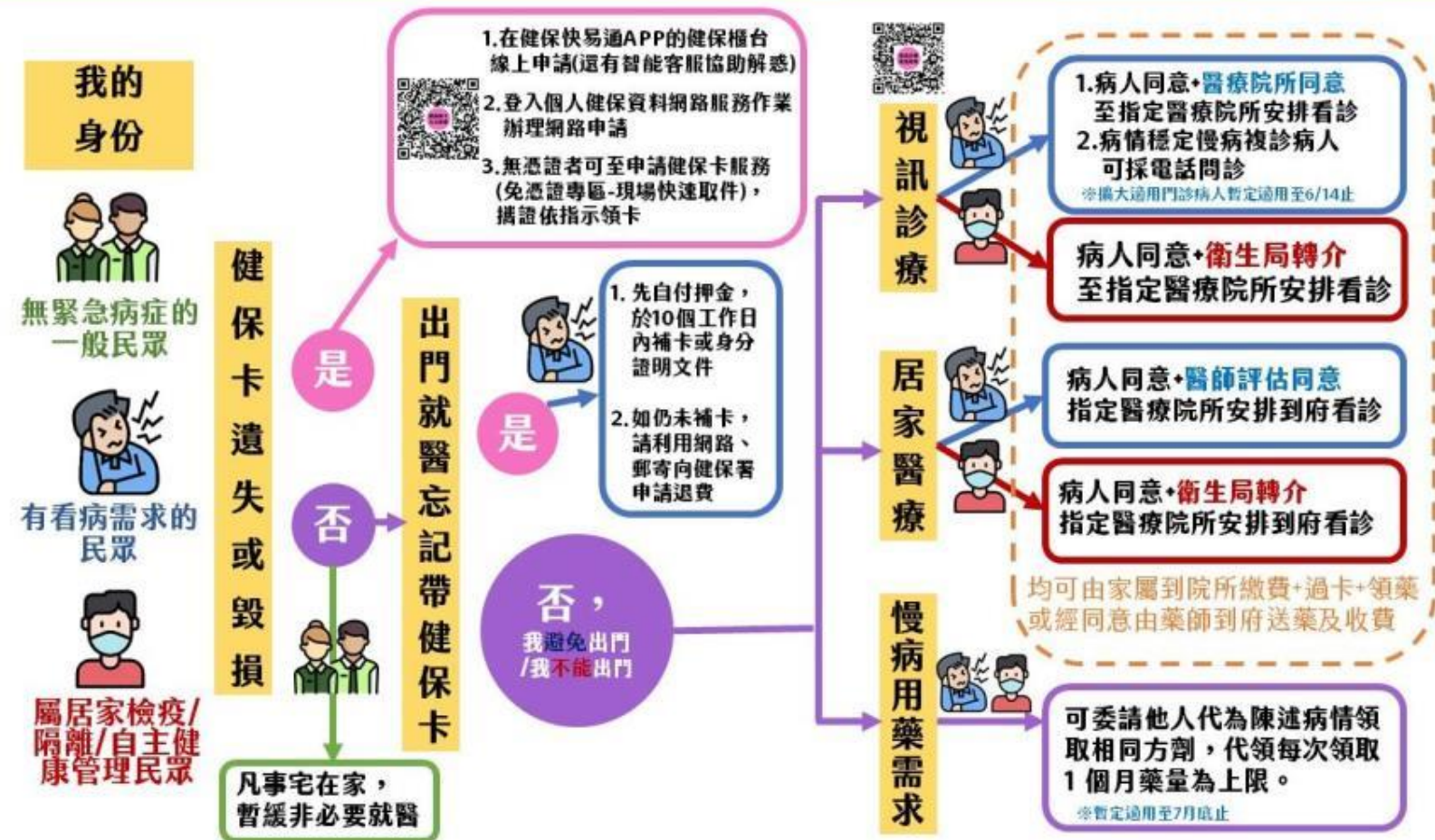
桃園社區採檢站：[桃園事臉書資訊](#)
桃園防疫旅館：[防疫旅館小幫手](#)

防疫有心 聰明就醫

健保署因應COVID-19之調整作為

110.5.26版

隔離期間 生病了怎麼辦？



視訊問診 Q A

防疫有心 聰明就醫

健保署因應COVID-19之調整作為

110.5.26版



**Q1：身體不適…
疫情期間我適用
視訊診療嗎？**

如果您是配合居家檢
疫/隔離/自主健康管
理者，或在6/14前是
擴大適用的門診病人，
可以使用視訊診療。



**Q2：我是初診病
人，也可以用視
訊診療嗎？**

由醫師依醫療專業判
斷病人病情是否適合。



**Q3：如何查詢衛
生局指定之視訊
診療醫療機構？**



視 訊 診 療 常 見 Q A - 1



**Q4：視訊診療的
大概流程是什麼？**



**Q5：視訊診療後
要如何領藥？**



衛生福利部中央健康保險署
National Health Insurance Administration,
Ministry of Health and Welfare



健保快易通APP



健保智能客服



健保署



廣告

2021/05

防疫有心 聰明就醫

健保署因應COVID-19之調整作為

110.5.26版



Q6：長輩或家人無法操作智慧型裝置順利進行視訊，該怎麼辦？

病人視訊診療使用之裝置，**沒有限制一定要是自己的**，所以親朋好友也可以借用唷。



Q7：視訊診療提供門診診療服務，是否包含西醫、中醫或牙醫？

是。



Q8：凡事要進行視訊診療，都要經過衛生局轉介嗎？

依身分有所不同：

- 1.居家檢疫/隔離或自主健康管理者→要衛生局轉介(無論是不是再次看診，都要喔！)
- 2.門診病人→可自行預約

視訊診療常見QA - 2



Q9：視訊診療如何確認病人身分？需要留存的内容包含哪些？

可清晰辨識：

- 1.醫師的臉
- 2.您的臉
- 3.健保卡上的資訊(每次都要喔！)

(如擷圖不清楚，請您自行拍攝與健保卡的合照)



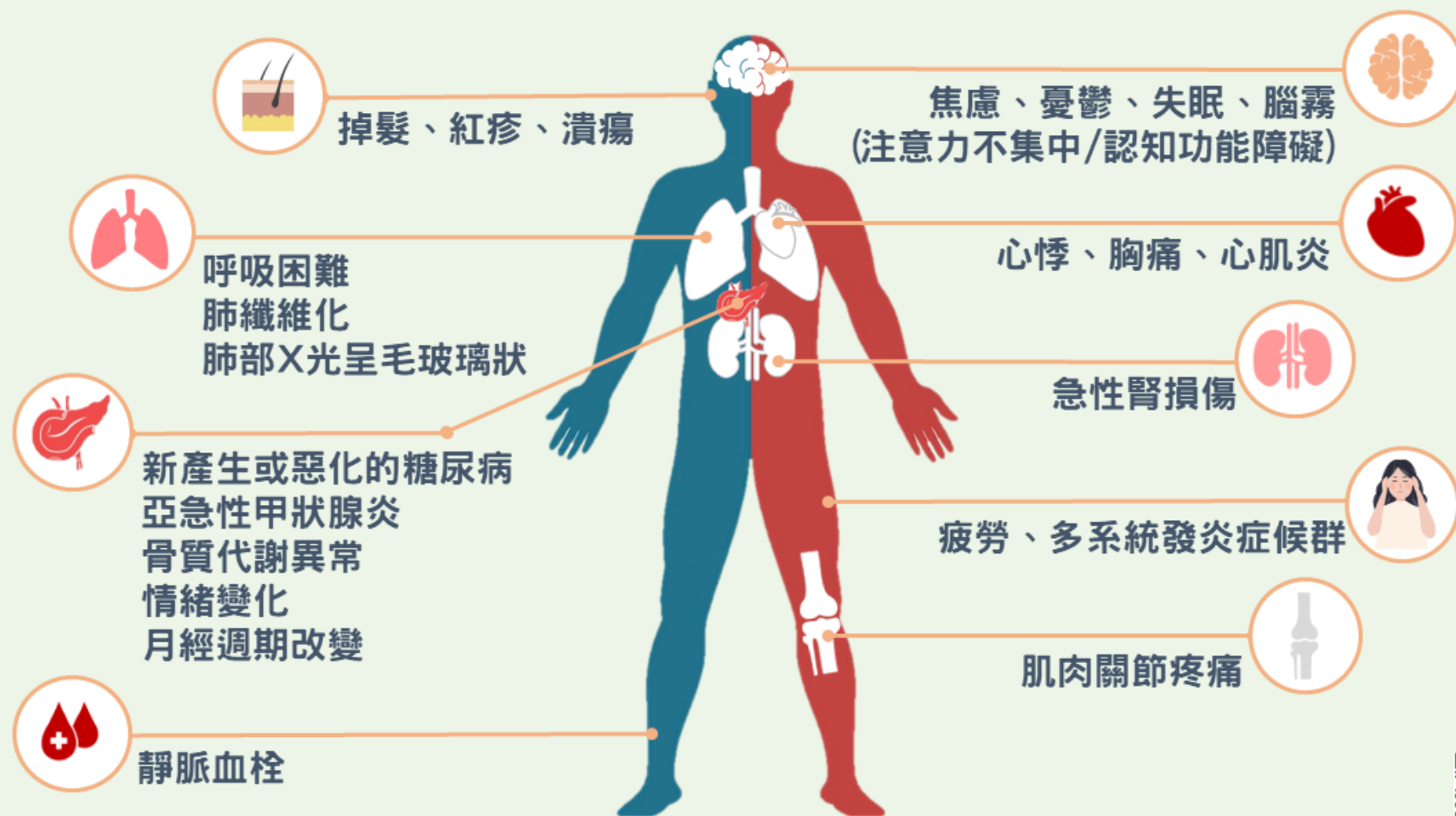
Q10：視訊診療時沒有健保卡可以一起合照怎麼辦？

- 1.要先自費就醫，並10日內補卡
- 2.不妨先試試線上辦卡：



Covid-19 確診常見 症狀

COVID-19急性感染後徵候群可能出現的症狀？



COVID-19急性感染後徵候群

(Post COVID-19 Condition)

- 感染新冠肺炎病毒3個月後，仍有無法以其他診斷解釋、持續至少2個月，且通常對日常生活或身體活動功能造成影響的症狀。

對COVID-19病人的建議

- 了解自己的狀況
- 自我壓力調適
- 自我復健
- 適時接受醫療協助

對COVID-19照顧者的建議

- 請先以同理心傾聽
- 採開放式對談了解病人所需
- 與COVID-19病人確認自己可以提供的支持與協助

對醫護人員的建議

- 完整衛教染疫康復者相關症狀
- 針對出現症狀之COVID-19確診者給予個別的評估與檢察

《詳見新冠肺炎染疫康復者指引請掃QR code》



本所特殊服務

- 平日上班時間（平日 8 點至 17 點）可洽職安會醫務室提供基本醫療諮詢，相關醫療院所及診所名單，引導確診者透過各式平台線上看診。
- 本所鄰近區域獨居外宿之確診同仁於隔離期間，如親友不便提供協助，有需要時，得由秘書室協助各單位代為採購及配送基本民生物資（以本所員工合作社商品為限）一次。

核研所民生物資 代購(送)服務方案

服務對象

本所獨居下列區域之確診者

龍
潭
區

大
溪
區

平
鎮
區

中
壢
區

代購代送物資(費用由確診者自付)

防疫物資

快篩試劑

限中科院7-11
販售品項

民生物資

**泡麵 零食
衛生紙等**

限員工消費合
作社販賣品項

聯絡窗口及配送方式

聯絡窗口

秘書室事務科
蔡銀藝

03-4711400
分機2325

配送方式

- 1.居隔期間計
配送1次
- 2.每日10點由
核研所出發

配送流程

1. 確診者聯繫窗口

確診者提供
1. 物資清單
2. 地址
3. 聯絡電話



3. 配送

1. 次日上午10點出發
2. 代購費用由確診者自付，先由秘書室代墊，返所上班返還

2. 代購

1. 告知代購物資品項及數量
2. 告知配送人員姓名及電話
3. 確認送至地點(EX：大樓管理員、住家大門)



祝福大家平安健康
確診同仁早日康復

